

## RAPPORT DE MESURES



Installation avec compteur Linky	Oui dans le hall d'entrée
Installation compteurs ancienne génération	non
Lieu des mesures	21 Av Simon Rousseau 69270 Fontaines sur Saône
Plan d'architecte fourni	oui
<b>Date</b> des mesures	21 novembre 2022
<b>Heures</b> de mesures	Entre 13h et 16h
Protection électromagnétique	oui
Mesures après protection	oui

## Apprenez à dire STOP aux ondes quand vous n'en avez aucune utilité !

La démarche initiée par Family Ondes est la voie de l'avenir si nous voulons protéger nos enfants des ondes artificielles, leur laisser un monde « durable » et une société responsable.

**Pas de stress ni d'angoisse par rapport à ces ondes insidieuses, au contraire de la lucidité et respectez** quelques règles de bon sens, en adoptant une hygiène de vie électromagnétiques.

### Tant qu'il ne nous arrive rien ou que nous ne sommes pas touchés, on ne bouge pas !

Naturellement l'être humain se mettra en action uniquement quand il est face à un mur et qu'il ne peut plus reculer. **Ma santé, j'en prends soin pour mes enfants pour les voir vieillir et vieillir à leurs côtés.**

**Même si vous ne voulez pas croire aux effets des ondes sur le corps humain, c'est votre choix pas celui de vos enfants, cela ne vous engage en rien d'appliquer le principe de précaution.**

Nous sommes dans un monde qui va de plus en plus vite, ralentissons pour nos enfants. Vivre avec son temps, comprendre, identifier les **ondes artificielles**, savoir utiliser nos **objets connectés**, savoir s'en protéger, tel est l'approche de **Family Ondes** sans pour autant renoncer à notre équipement moderne en l'utilisant à bon escient en toute conscience.

### Eduquons les parents que nous sommes pour protéger nos enfants et les générations futures !

Qu'est ce qui peut nous motiver à rester **collectivement dans « ce déni confortable »**, en entretenant une politique de l'autruche, de non information, d'ignorance, de sur consommation. Nous vivons dans une société où nous voyons nos libertés s'amoinrir de jour en jour, au nom des sirènes du progrès et d'un modernisme galopant. Nous mettons nos **enfants en danger** à moyen/long terme à cause d'une **surexposition d'ondes artificielles** sans vouloir en prendre conscience, sans même s'en rendre compte.

### Apprenons à vivre en toute sécurité et en toute conscience dans cet environnement électromagnétique artificiel !

Les champs électromagnétiques industriels n'existent pas dans la nature, nous les utilisons au quotidien comme si cela était tout à fait naturel, comme s'il était logique que notre corps s'adapte !

Toutes les informations complémentaires sont disponibles sur le site  
[www.familyondes.fr](http://www.familyondes.fr)

**Mesures inopinées :**

La date des mesures est choisie en concertation avec les personnes qui commandent l'intervention et donnent accès aux lieux de mesure, sans communication avec les industriels et/ ou les opérateurs.

**Mesures indépendantes :**

Family Ondes s'engage à ne signer aucun contrat de travail de longue durée ni avec des opérateurs, RTE ou ERDF, ni avec les associations, ni les collectivités. Il ne s'agit que de contrats d'interventions ponctuelles.

**Le rapport :**

Suite à l'expertise, un rapport est remis. C'est dans ce cadre que le rapport d'expertise est accompagné de certaines préconisations qui vont au-delà des normes applicables, mais tiennent compte des recommandations plus strictes faites par différentes instances officielles. Une attention toute particulière est donnée à la gestion des risques sur les biens et les personnes.

**Les mesures :**

Elles sont effectuées selon les valeurs d'exposition préconisées par Family **Ondes par rapport à la norme SBM 2015 qui respecte les limites biologiques et non la norme NF qui ne les respectent pas et qui sont déterminés par l'état en concertation avec les industriels. Les niveaux ainsi définis permettent d'être difficilement atteignables chez les particuliers ceci afin de les rassurer et permettre de continuer à consommer.**

**Protocole :**

Le protocole appliqué permet des mesures représentatives du niveau d'exposition maximal. Une fois les modifications éventuelles effectuées, elles donnent lieu à un rendez-vous de contrôle systématique par l'électricien agréé qui a effectué les modifications.

Les diagnostics sont réalisés par les consultants agréés

**Les modifications électriques doivent être faites uniquement par un électricien agréé reconnu par l'État français et couvert par une Assurance Responsabilité Civile Professionnelle**

## Matériel utilisé

---

**Contrôleur de terre :** CATU DT 300

**Mesureur champs électromagnétiques basse fréquence :** NFA1000, Gigahertz Solutions

**Mesureur champs électromagnétiques très haute fréquence:** HFE59B 27 MHz à 3,3 GHz Gigahertz Solutions

**Mesureurs complémentaires :** MW-AM10 EMFields,

## Valeurs d'exposition recommandées

### Sur les bases minimisées de la norme SBM 2015 en Baubiologie

#### RESISTANCE PRISE DE TERRE

<b>Norme NFC 15-100 100 Ω</b> <b>Norme SBM 2015</b>			
	<b>Limite</b>	<b>Acceptable</b>	<b>Officielle norme NF C15-100</b>
<b>Les mesures varient dans le temps en fonction de l'humidité.</b>	< 5 Ω	< 30 Ω	< 100 Ω

#### BASSE FREQUENCES

<b>Norme NF 5000 V/m</b> <b>Norme SBM 2015</b>					
<b>Champs électriques alternatifs 0-50 Hz</b>	<b>Non significatif</b>	<b>Faiblement significatif</b>	<b>Fortement significatif</b>	<b>Extrêmement significatif</b>	
Intensité de champ liée à la terre (Volt/mètre)	< 1 V/m	1 - 5 V/m	5 - 50 V/m	> 50 V/m	

#### **Norme NF 100 000nT** **Norme SBM 2015**

<b>Champ magnétique 0-50 Hz</b>	<b>Non significatif</b>	<b>Faiblement significatif</b>	<b>Fortement significatif</b>	<b>Extrêmement significatif</b>	
Densité de flux (en nano Tesla)	< 20 nT	20 - 100 nT	100 - 500 nT	> 500 nT	

#### HAUTES FREQUENCES

**Norme NF Grand public**  
**450 MHz : 19.16V/m – 900 MHz : 41.25V/m – 1800MHz : 58.33V/m – 2 à 300G : 61V/m**  
**Normes NF Travailleurs**  
**450MHz : 63.63V/m – 900MHz : 90V/m – 1800MHz : 124.3V/m – 2 à 300GHz : 134v/m**  
**Norme SBM 2015**

<b>Ondes électromagnétiques (hautes fréquences)</b>	<b>Non significatif</b>	<b>Faiblement significatif</b>	<b>Fortement significatif</b>	<b>Extrêmement significatif</b>	
intensité du champ électrique en volt/m	< 0,006 V/m	0,006 – 0,061V/m	0,061- 0,61 V/m	>0,61 V/m	

Son rôle : éviter l'électrocution

- Sécurité électrique des personnes par rapport aux risques d'électrocution en cas de défaut d'isolement
- Protection des CEM dans notre habitation permet aussi de neutraliser les champs électriques que peuvent rayonner dans le bâtiment.

Selon la norme (NF C15-100), la résistance de la prise de terre doit être au plus égale à **100 ohms**. Ces normes sont établies pour assurer la sécurité par rapport aux risques d'électrocution. Mais pour neutraliser les champs électriques et les tensions parasites une résistance de **50 ohms** peut être considérée comme la limite maximale acceptable. En bioélectricité on est entre 3 et 12 **ohms**.

Toutes les informations complémentaires sont disponibles sur le site :

[www.familyondes.fr](http://www.familyondes.fr)

### Prise de terre (CATU DT 300) Unité de mesure en $\Omega$ (Ohms)

**Préconisation Family Ondes Entre 10 et 30  $\Omega$**   
 Les mesures varient dans le temps en fonction de l'humidité  
**Normes NFC 15-100 - 100  $\Omega$  maximum**

Localisation	Prise avec terre	Prise sans terre	
Entrée, salle de repos, salle de massage, cuisine, hammam, salle hydromassage	<b>0/1 <math>\Omega</math></b>		Rien à signaler, aucune remarque ou modification à faire. Installation électrique entièrement refaite, Ste Gailleton septembre 2022.

## Les champs électromagnétiques BASSE FREQUENCES Réseau 50Hz

### Les champs électriques basses fréquences sont émis par :

- ☞ Les appareils électriques sous tension,
- ☞ Les réseaux de fils électriques sous tension.

### *L'unité de mesure = volt par mètre (V/m)*

*C'est une unité de force électromotrice et de différence de potentiel (ou tension) DDP.*

Un champ électrique signifie que nous sommes en présence de charges électriques communément appelées électricité. Il existe deux types de tension :

- ☞ Une **tension** alternative engendre un courant alternatif, c'est à dire qui change de sens alternativement au cours du temps, c'est à ce champ que nous sommes exposés à travers le réseau 50Hz.
- ☞ Une **tension** est **continue** si sa valeur ne varie pas au cours du temps. C'est le cas de la **tension électrique** fournie par une pile.

### Les champs magnétiques basses fréquences sont émis par :

- ☞ les lignes électriques surtout HT (hautes tensions) ou THT (très hautes tensions),
- ☞ les transformateurs, les moteurs électriques,
- ☞ les appareils qui comportent des bobinages,
- ☞ les appareils électriques de fortes puissances (kW) : radiateurs électriques, plaques induction...

### *L'unité de mesure = Tesla (T), nanoTesla (nT) ou Gauss (G)*

Les champs magnétiques sont produits partout où existent des courants électriques. L'intensité du champ magnétique est directement proportionnelle à l'intensité du courant et baisse exponentiellement avec la distance depuis la source

Un courant continu induit un champ magnétique constant. Un courant alternatif induit un champ magnétique variable à la fréquence du courant. C'est à ce champ magnétique variable que nous pouvons être exposés.

**Les basses fréquences peuvent se caractériser par des effets athermiques (fatigues, irritabilités, insomnies, difficultés de concentration...) sur le corps humain.**

## Mesures champs électriques et magnétiques BF (NFA 1000)

Unité de mesure en V/m (Volt/mètre) & nT (nanotesla)

Localisation	CE V/m	Norme SBM 2015 < 5V/m Norme française 5000 V/m	CM nT	Norme SBM 2015 < 10nT Norme française 100 000nT
<b>Compteur éteint</b>	0	Les mesures ont été prises une fois l'intégralité de l'électricité refaite.	0	
<b>Compteur allumé</b>				
<b>Entrée</b>	2.1		3	
<b>Salle de repos</b>	1.8		2.1	
<b>Salle de massage</b>	2		1.8	
<b>Vestiaire</b>	2.3		9	
<b>Hamman</b>	1.6		12	
<b>Hydromassage</b>	26		Ces mesures sont liées à la machine d'hydromassage.	

### Qu'est ce que la technologie sans fil ?

Un terminal émetteur et un terminal récepteur communiquent entre eux à distance via la radiofréquence relayée par des antennes relais.

***L'unité de mesure = le volt par mètre (V/m) ou millivolt par mètre (mV/m) ou watt W/m<sup>2</sup>***

Les hyperfréquences, électro smog ou micro-ondes sont des fréquences comprises entre 300MHz à 300GHz, ce sont des ondes électromagnétiques de très hautes fréquences, généralement émises de 900 à 2500MHz.

On retrouve aussi classées dans les hyperfréquences, les nouvelles technologies de l'information et de la communication. Elles transitent aussi par les technologies sans fil (ondes radioélectriques pulsées) WIFI, Bluetooth et WIMAX, antennes relais et téléphones mobiles, 2G, 3G, 4G, 5G..., les bases des téléphones fixes sans fil DECT, les fours à micro-ondes, les consoles de jeux...

**Les hautes fréquences se caractérisent par des effets thermiques (sensation de chaleur, brûlure, picotements...) et athermiques (fatigues, irritabilités, insomnies, difficultés de concentration...) sur le corps humain.**

Les hautes fréquences sont émises par :

- ☞ Téléphones portables et antennes relais 3G, 4G et 5G à venir,
- ☞ Téléphones fixes sans fil DECT : **La base principale rayonne en permanence, faiblement combinée sur son socle et fortement combinée décrochée,**
- ☞ Wifi : entre une box et un ordinateur, une TV, un Smartphone et une box "hot spots" (restaurants, aéroports, gares et hôtels...), une console de jeux et les manettes...,
- ☞ Bluetooth entre une souris sans fil et un ordinateur, une oreillette sans fil et le Smartphone,
- ☞ Les fours à micro-ondes, les radars et autres nouvelles technologies utilisant les hyperfréquences,
- ☞ La liste ne cesse d'augmenter...



## Hyperfréquences

Unité de mesure en V/m (Volts/mètre)

Localisation	HF V/m	Recommandation SBM 2015 < 0.06V/m Norme française 6 V/m	Après protection HF V/m
<b>Extérieur</b> Trottoir devanture Porte entrée	<b>12V/m</b> <b>2.4V/m</b>	Les mesures prises à l'extérieur sont principalement liées aux antennes relais situées à proximité entre autres celle 10 rue du nouveau jour. (Il faut savoir que les mesures double en moyenne entre 17h et 23h).	
<b>Intérieur local</b> Entrée	<b>1.9V/m</b>	<b>Préconisation :</b> Pose intérieure de films anti ondes 29DB sur les vitres	<b>0.07V/m</b>
<b>Salle de repos</b>	<b>2.4V.m</b>	+ Toile écran Hautes et Basses Fréquences HNG80 sur les murs intérieur avec mise à la terre	<b>0.04V/m</b>
<b>Salle de massage</b>	<b>2.1V/m</b>	+ Isolant trisoflex multicouche au plafond pour isoler des émissions hautes fréquences des voisines	<b>0.04V/m</b>
<b>Cuisine</b>	<b>1.8V/m</b>	+ Isolant trisoflex multicouche au plafond pour isoler des émissions hautes fréquences des voisines	<b>0.05V/m</b>
<b>Hamam</b>	<b>0.9V/m</b>	+ Toile écran haute fréquence placard entrée pour protection compteur linky, box, alarme	<b>0.02V/m</b>
<b>Hydromassage</b>	<b>0.6V/m</b>		<b>0.02V/m</b>

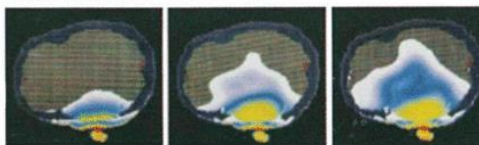
## ON SE CONNECTE QU'EN CAS DE BESOIN

### DANGERS A MOYEN ET LONG TERME

« *Nous payons et nos enfants paieront demain le prix de nos aveuglements* »

(Professeur Denis Zmirou, Directeur scientifique démissionnaire de l'AFFSET)

#### Pénétration des ondes dans le cerveau



Adulte

Enfant de 10 ans

Enfant de 5 ans

#### IMPACTS hautes fréquences

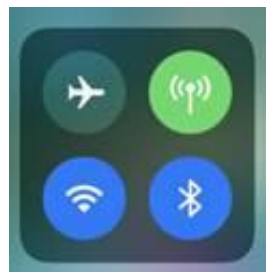
- Ouverture de la BHE (barrière hémato encéphalique), micro-œdème dans le cerveau
- Rupture irréparable dans les brins d'ADN
- Augmentation du diabète chez les enfants
- Tumeurs cérébrales
- Alzheimer.....

**Ce sont les expositions de longue durée qui présentent le plus de risques.**

	<b>Troubles Associés</b>
	<p><i>(Ces troubles associés découlent de différentes études épidémiologiques tels que l'étude de Feychting (1992), des recommandations du Conseil de l'Europe, de l'OMS, des études d'experts internationaux tels que Roger Santini, Pierre Le Ruz...). Vous retrouverez un certain nombre d'études répertoriées dans notre site Internet, vidéos...</i></p>
<p><b>BASSE FREQUENCES</b> <b>Champs électrique alternatif</b> <b>Réseau 50Hz</b></p> <p>Appareils domestiques</p>	<p><u>Effets thermiques</u> : Brulure, échauffement, sensation de chaleur</p> <p><u>Effets athermiques (comportement)</u> : Hyper nervosité, irritabilité, contractures, problèmes de sommeil, sommeil non réparateur, agressivité, fatigue, manque de concentration, Hypotension, Vertiges, perturbation des défenses immunitaires, Baisse de production de la mélatonine.</p> <p><u>Chez les radaristes</u> : Stérilité, leucémie, cataracte annulaire.</p>
<p><b>BASSES FREQUENCES</b> <b>Champs magnétique alternatif</b> <b>Réseau 50Hz</b></p> <p>Transformateur, lignes de haute tension...</p>	<p>Tumeur cerveau, Leucémie (Lignes Haute tension Etude Feychting 1992), Cancer moelle osseuse, Ralentissement fréquence cardiaque, modification croissance, dépression, Risque avortement <math>\geq 6mG</math></p>
<p><b>HYPERFREQUENCES</b> <b>émises de 900 à 2500MHz.</b></p> <p>Tous les appareils connectés, Antennes relais, Wifi, Bluetooth, base DECT, Micro-onde, domotique (alarme radio, régulation de température radio)...</p>	<p style="text-align: center;"><u>Effets thermiques</u> <u>« Accélération des molécules d'eau dans le corps »</u></p> <p>Brulure, échauffement, sensation de chaleur, picotements, rougeurs, élévation de la température du visage atteignant les 0,7°C après 10min, thermo régularisation dur à la circulation du sang, Perméabilité barrière hémato encéphalique, Carcinome baso cellulaire lié au GSM, gliomes...</p> <p style="text-align: center;"><u>Hypersensibilité électromagnétique</u></p> <p>Fatigue, manque de concentration, absences, maux de tête, tête qui gratte, nausées, palpitations, perturbations psychophysiologiques.</p>

---

**Déconnectez-vous dans votre intérêt et celui de vos proches  
Un seul geste suffit !**



Protéger notre cerveau, nos organes, le cerveau de nos enfants, c'est comprendre l'impact des ondes artificielles sur la santé et adopter pour eux et nous même une hygiène de vie électromagnétique.

Normalement les émetteurs ne sont pas dans à l'intérieur mais à l'extérieur !

Ce qu'il faut comprendre par rapport à vos problématiques haute et basses fréquences :

Basses fréquences = le corps entre en induction toute la journée par le sol et l'environnement extérieur

Hautes fréquences = le corps est comme dans « un micro-ondes » sans arrêt dans notre environnement personnel et professionnel

Les ondes artificielles hautes et basses fréquences sont invisibles et inodores comme le soleil.

Une fois que l'on a épuisé notre capital soleil c'est irréversible avec les conséquences que l'on connaît sur la santé à moyen long terme, nul ne peut plus le nier.